

SKLADBA JIŽ ZATEPLENÉHO STŘEŠNÍHO PLÁŠTĚ

číslováno z vnitřního prostoru

Č. Název vrstvy Tloušťka [m] Tep. vodivost [W/mK]

- 1

weber.dur štuk IN vnitřní štuková o

0,002

0,77
- 2

Plynobeton 3

0,06

0,24
- 3

Škvára

0,2

0,27
- 4

Škvárobeton 1

0,06

0,52
- 5

Potěr cementový

0,01

1,16
- 6

IPA

0,0051

0,21
- 7

Isover Orsil T

0,12

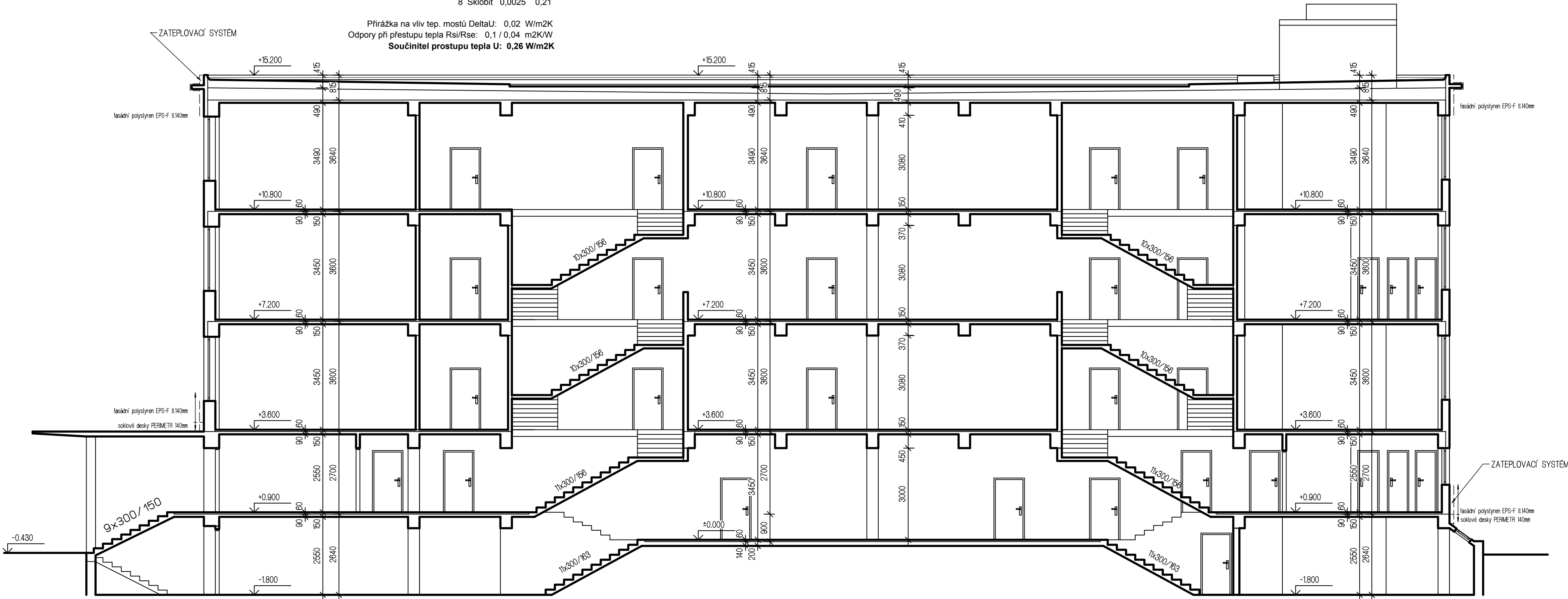
0,043
- 8

Sklobit

0,0025

0,21

Přirážka na vliv tep. mostů DeltaU: 0,02 W/m2K
Odpory při přestupu tepla Rsi/Rse: 0,1 / 0,04 m2K/W
Součinitel prostupu tepla U: 0,26 W/m2K



HIP ing. Miroslav Polerecký	AUTOR PROFESNÍ ČÁSTI ing. Pavel OTT	ZODPOVĚDNÝ PROJEKTANT ing. Miroslav Polerecký
TECHNICKÁ KOORDINACE ing. Pavel OTT	KONTROLOVAL Jiří Šnajdr	SPOLUPRÁCE ing. Pavel OTT Jiří Šnajdr Radka Chudobová
K.ú.: Lovosice [687707]		
INVESTOR: Město Lovosice, Skolní 407/2, 41030 Lovosice		
I . ETAPA ZATEPLENÍ OBJEKTU ILŽŠ ANTONÍNÁ BARÁKA V LOVOSICÍCH		FORMÁT
		DATUM
		STUPEŇ PD
		ZAKÁZKOVÉ ČÍSLO
profese: F.1.1. Architektonické a stavebně technické řešení		ARCHIVNÍ ČÍSLO
		měřítko: 1 :100
výkres: SVISLÝ ŘEZ A-A		číslo paré:
		č.výkr.: 10